




Messstellennetz in der Werratalaue bei Eschwege

-  Grundwasser-Messstelle
-  Lattenpegel
-  Oberflächenwassermessstelle

XX00 Nr. des Oberflächengewässers

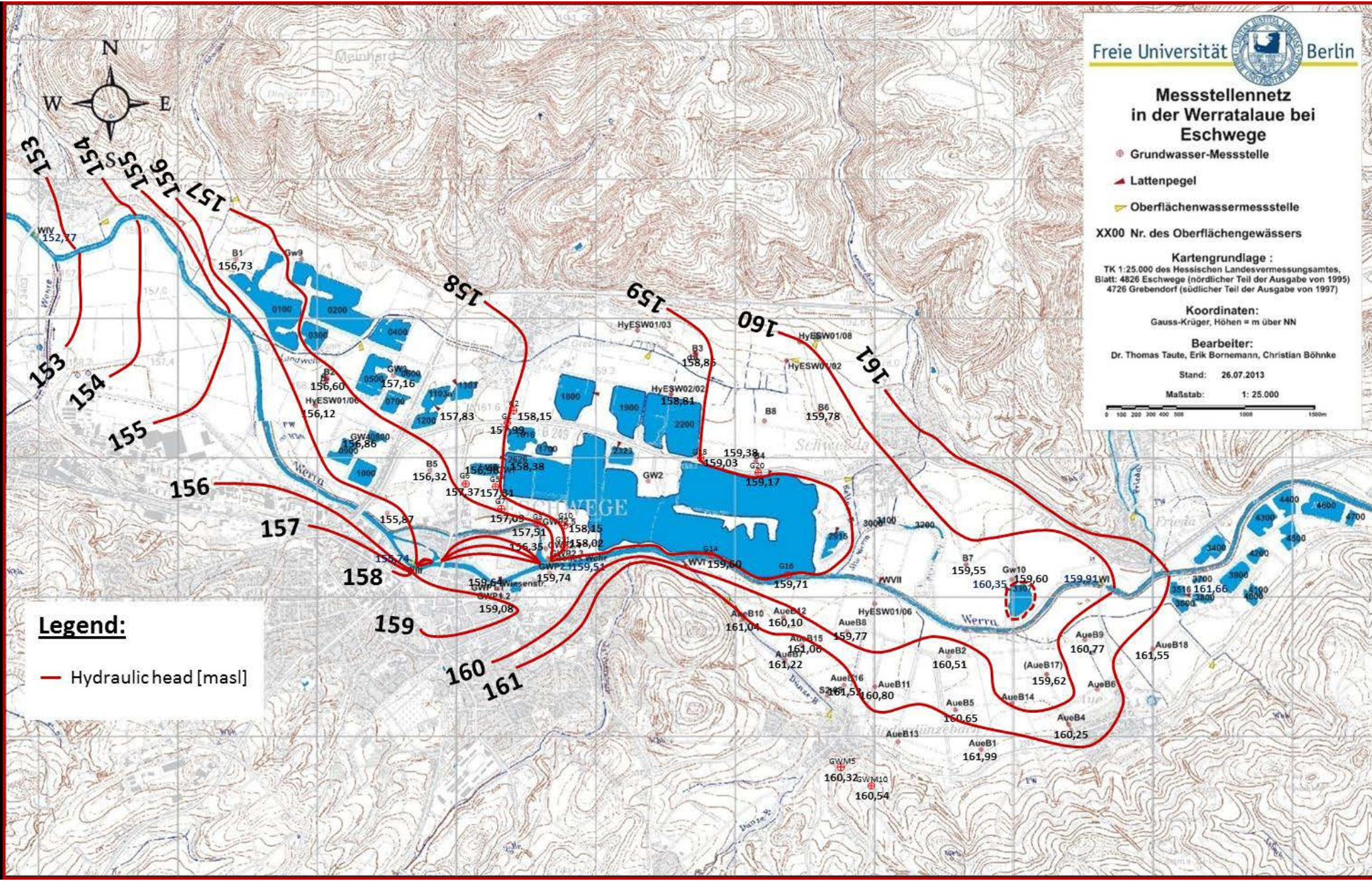
Kartengrundlage:
TK 1:25.000 des Hessischen Landesvermessungsamtes,
Blatt: 4826 Eschwege (nördlicher Teil der Ausgabe von 1995)
4726 Grebendorf (südlicher Teil der Ausgabe von 1997)

Koordinaten:
Gauss-Krüger, Höhen = m über NN


Bearbeiter:
Dr. Thomas Taute, Erik Bornemann, Christian Böhnke

Stand: 26.07.2013

Maßstab: 1: 25.000



Legend:

 Hydraulic head [masl]